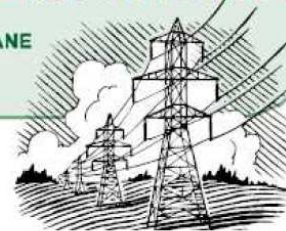


Bolzano – 26/04/2011 – Prot. **022**



FISDE:
“SPORTELLO ON LINE” oppure “SPORTELLO ARCA”
www.fisde.it

Dal 27 aprile 2011 viene esteso il servizio dello “Sportello On Line” a tutti i Soci Ordinari, Straordinari e Beneficiari Esterni, che permette l’invio telematico delle richieste di rimborso al FISDE.

La documentazione che ogni Socio, provvisto di User Name e Password (da richiedere al proprio sportello ARCA) potrà inserire, riguarderà le seguenti prestazioni sanitarie fornite in forma indiretta:

- *visite specialistiche,*
- *accertamenti diagnostici,*
- *analisi cliniche con ticket,*
- *fisiochinesiterapia,*
- *psicoterapia (in terapie varie),*
- *presidi e protesi.*

Le richieste di rimborso possono essere inserite seguendo un iter guidato, con aiuto in linea. E’ necessario allegare copia della documentazione sanitaria e della/e fattura/e, nonché della dichiarazione di responsabilità e del consenso del trattamento dei dati, nel caso di familiare maggiorenne a carico, in formato elettronico: PDF, TIFF e JPEG – dimensioni massime 1 Mb. Sarà cura dei Soci conservare la documentazione cartacea in originale da esibire nel caso di controllo da parte del FISDE e del service ARCA.

A completamento della richiesta di rimborso, viene trasmessa al Socio una e-mail di conferma, contenente il numero di pratica assegnato.

Ricordiamo che oltre alla modalità “on line” sarà possibile presentare le richieste di rimborso per tutte le prestazioni sanitarie allo sportello ARCA, in via Dante 32 a Bolzano, utilizzando la modulistica in essere, scaricabile dal sito del FISDE e dell’ARCA.

Una novità sicuramente molto gradita: *le visite eseguite privatamente potranno essere rimborsate sulla base della sola fattura, senza la prescrizione/attestazione medica. Il rimborso dei ticket relativi a tutte le tipologie di visite specialistiche, comprese quelle dermatologiche e dietologiche, potrà essere riconosciuto senza ulteriore documentazione.*

LA SEGRETERIA REGIONALE

FISDE: „ONLINE-SCHALTER“ oder „ARCA-SCHALTER“ www.fisde.it

Ab 27. April 2011 können alle ordentlichen und außerordentlichen Mitglieder sowie Begünstigten ihre Gesuche für Rückvergütungen dem FISDE telematisch mittels ONLINE-Schalter zukommen lassen.

Nachfolgend die zugelassenen Leistungen, welche unsere Mitglieder, die über Username und Passwort verfügen, über das System beantragen können:

- Fachärztliche Untersuchungen,
- Diagnose,
- Laboruntersuchungen mit Ticket,
- Physiotherapie,
- Psychotherapie (unter „Terapie varie“),
- Einstiegshilfen und Prothesen.

Die Online-Hilfe steuert die Eingabe der Gesuche, zusätzlich werden die Rechnungen, die Verantwortungserklärungen und die Datenschutzhinweise, auch für zu Lasten lebende volljährige Familienangehörige, in einer elektronischen Datei PDF, TIFF und JPEG – Höchstmaß 1 MB – beigelegt. Die Mitglieder müssen die originalen Unterlagen in Papierform aufbewahren, da das FISDE und das ARCA-Service Kontrollen durchführen können.

Nach jeder Eingabe erhält das Mitglied eine schriftliche Bestätigung mittels E-Mail, in der auch die Eingabenummer des Gesuches mitgeteilt wird.

Der Online-Schalter ist derzeit nur in italienischer Sprache verfügbar. Wir von der FLAEI haben die Einrichtung einer deutschsprachigen Version in die Wege geleitet.

Abgesehen vom Online-Dienst steht unseren Mitgliedern immer der Schalter ARCA in der Dantestrasse 32 in Bozen zur Verfügung. Der ARCA-Schalter nimmt die Gesuche für alle sanitären Leistungen auf den dafür vorgesehenen Formularen entgegen.

Eine sicherlich willkommene Neuigkeit ist die Möglichkeit, private fachärztliche Untersuchungen (ohne Ticket) nur mit Rechnung und Gesuchsformular einreichen zu können. Es braucht hierfür keine zusätzliche ärztliche Verschreibung/Bescheinigung mehr. Die Rückerstattung der Ticket für fachärztliche Untersuchungen, auch von dermatologischen und diätologischen Visiten, kann ohne weitere ärztliche Bescheinigungen gewährt werden.

DAS LANDESSEKRETARIAT